

# HGL/MA

**Elektrische Schiffsheizgeräte**  
(Marineausführung)  
**Electrical Ship's Heaters**  
(Naval version)



500 W



1000 W

Abb./photo HGL/MA

## DATEN

**Konstruiert, gebaut und geprüft nach  
VG 88974 "NM" und SAK-BL 4661-01**

**Schock- und rüttelsicher  
Seewasserbeständig  
Amagnetisch  
Schutzart IP 54 oder IP 23 (DIN 40050)**

Das elektrische Schiffsheizgerät Typ HGL/MA – Marine-Ausführung – entspricht den technischen Anforderungen des deutschen Normblattes VG 88974. Das Heizgerät wird je nach Verwendungszweck mit oder ohne eingebautem Aus- bzw. Regelschalter geliefert. Diese Schalter sind auch in einem gesonderten Gehäuse für separate Anbringung lieferbar. Die Heizgeräte sind serienmäßig mit einem automatisch auslösenden Temperaturbegrenzer ausgerüstet. Er kann nur mit Hilfe von Werkzeug wieder eingeschaltet werden.

IBAK liefert außerdem weitere elektrische Heizgeräte in den Leistungsgrößen von 400 bis 2000 W

## DATA

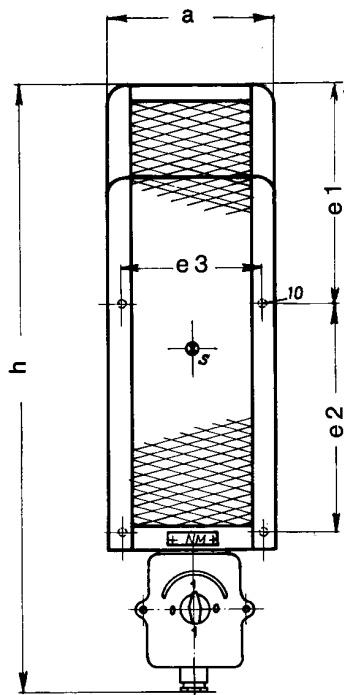
***Designed, constructed and tested acc. to  
VG 88974 "NM" and SAK-BL 4661-01***

***Shock- and vibrationproof  
Seawater-resistant  
A-magnetic  
Protection class IP 54 or IP 23 (DIN 40050)***

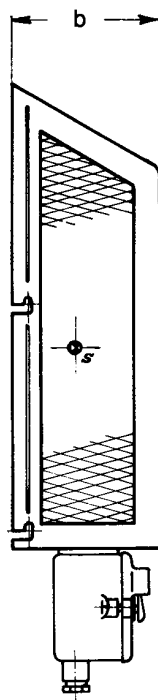
*The electric marine heater type HGL/MA – naval version – fulfills the technical requirements of the German norm sheet VG 88974. The heater is available with or without a built-in on/off or regulator switch, depending on the intended application. This switch can also be supplied in its own housing for separate mounting.*

*The heaters are serially equipped with an automatic thermal cut-out. It can only be switched on again using tools.*

*IBAK also supplies further electric heaters with capacities from 400 to 2000W.*



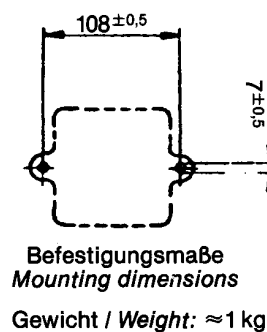
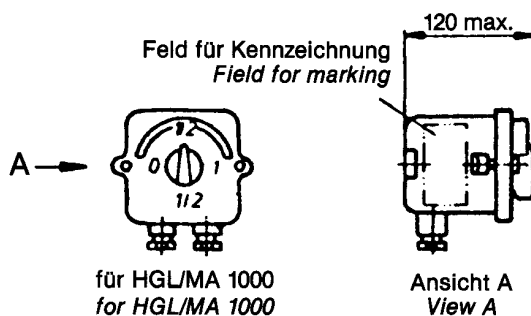
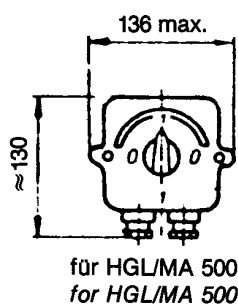
Heizgerät Typ HGL/MA mit Schalter,  
Form A, IP 23  
Heater Type HGL/MA with switch,  
Model A, IP 23



Heizgerät Typ HGL/MA  
mit Anschlußkasten, Form B, IP 54  
Heater Type HGL/MA  
with connection box, Model B, IP 54

Type	h (mm)	a (mm)	b (mm)	e1 (mm)	e2 (mm)	e3 (mm)
HGL/MA 500	660	180	160	250	245	140
HGL/MA 1000	1020	200	180	305	550	150

#### Schalter für Wandmontage bei Form B Switch for wall mounting for model B



#### Technische Daten / Technical Data

Typ / Type:	HGL/MA 500	HGL/MA 1000
Leistung / Wattage:	500 W	1000 W
Anschlußspannung / Power Supply:	220 V DC 440 V AC	220 V DC 440 V AC
Schutzart nach DIN 40050 / Protect. Class acc. to DIN 40050:		
Form / Model A:	IP 23	IP 23
Form / Model B:	IP 54	IP 54
Kabeleinführung / Cable gland:	M24 x 1,5 DIN 89280	M24 x 1,5 DIN 89280
Lackierung / Finish:	RAL 7001 silbergrau / silver grey	RAL 7001 silbergrau / silver grey
Gewicht / Weight:	5,0 kg	8,5 kg

Technische Änderungen vorbehalten  
Subject to technical modification

**IBAK**

**Wehdenweg 122  
D-24148 Kiel**

**Postfach 6260  
D-24123 Kiel**

**Telefon (04 31) 72 70-0  
FAX (04 31) 72 70 - 272  
Telex 2 92 824 IBAK**